

Unsere Standorte

Schönebeck

Bertolt-Brecht-Str. 2a
39218 Schönebeck



Bernburg

Am Platz der Jugend 2
06406 Bernburg



Calbe

Stadtfeld 12
39240 Calbe



Wie Sie uns erreichen

Region Bernburg, Calbe

Frau Mandy Tkotz

Tel.: (03471) 3051 – 24

Fax: (039291) 514 - 51

E-Mail: m.tkotz@bqi-sbk.de

Region Schönebeck

Frau Bianca Schulz Frau Katrin Albrecht

Tel.: (03928) 459 – 260
(03928) 459 - 116

Fax: (039298) 459 - 266

E-Mail: b.schulz@bqi-sbk.de
k.albrecht@bqi-sbk.de

Für mehr Informationen besuchen Sie unsere
Website:

www.bqi-sbk.de



Beschäftigungsförderungs-,
Qualifizierungs- und
Innovationsgesellschaft mbH

Bertolt-Brecht-Straße 2a
39218 Schönebeck



MAZ

Modulares Aktivierungs-Zentrum



Maßnahme nach § 45 SGB III

Zertifiziert nach AZAV unter

M-1247-012-001-002



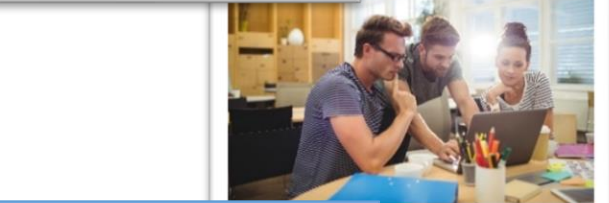
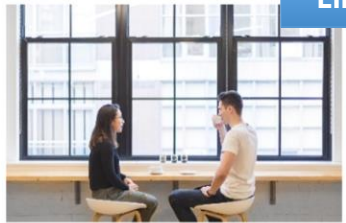
Das erwartet Sie in der „MAZ“ ...

Wir unterstützen Sie:

- Ihr Profil zu schärfen
- Ihre individuellen Stärken zu erkennen und zu nutzen
- Entwicklung von Strategien zur Lösung individueller Probleme
- sich auf Bewerbungsgespräche vorzubereiten
- Kontakt zu möglichen Arbeitgebern herzustellen

im Rahmen von:

Einzelcoachings



Kleingruppenarbeit

Die „MAZ“ ist flexibel...

Unsere Module der „MAZ“ können je nach Zielsetzung und vorliegenden Voraussetzungen einzeln oder zusammen gewählt werden.

Modul 1: Fit für den Arbeitsmarkt

Dauer	5 Monate
Format	Kleingruppe
Stunden	12 Unterrichtseinheiten pro Woche verteilt auf 3 Tage
Inhalt	Berufliche Orientierung Ressourcenförderung Training Schlüsselqualifikationen Bewusstseinsförderung einer dem Arbeitsmarkt angepassten Lebensweise Nutzung von modernen Medien

Modul 2: Kompetenzcheck

Dauer	5 Monate
Format	Einzelcoaching
Stunden	2x2 Unterrichtseinheiten pro Woche
Inhalt	Individuelle Bearbeitung der Bewerbungsunterlagen Erarbeitung individueller Entwicklungsperspektiven Förderung der Bewerbungskompetenz Unterstützung bei Problemen

Was Sie sonst noch wissen sollten...

Die BQI mbH ist ein anerkannter Träger der Erwachsenenbildung und regional im gesamten Salzlandkreis tätig.

Wir unterstützen Sie bei

- der Klärung individueller Probleme
- dem Weg in Ausbildung oder Arbeit

Das Team besteht aus qualifizierten Mitarbeitern, die Sie engagiert bei der Verbesserung Ihrer Lebenssituation unterstützen.

Bei uns stehen Sie im Mittelpunkt!

Kosten/Förderung

Sollten Sie Interesse an dieser Maßnahme haben, fordern Sie von Ihrem Eingliederungsberater/Arbeitsvermittler einen Aktivierungsgutschein (§45 SGB III) ab und melden sich danach bei uns an.